



Come finanziare l'idea e far decollare la tua startup



UNIONE EUROPEA
Fondo europeo di sviluppo regionale

PON IMPRESE E
COMPETITIVITÀ
2014>20

Riaccendiamo lo sviluppo



Ministero dello Sviluppo Economico



L'attuale dotazione
finanziaria

109 milioni di euro





Smart&Start Italia è interamente gestito da Invitalia.

Obiettivi:

- stimolare **nuova cultura imprenditoriale nell'economia digitale**
- sostenere le politiche imprenditoriali di trasferimento tecnologico e di **valorizzazione dei risultati del sistema della ricerca**
- agevolare il **rientro dei «cervelli» dall'estero**





L'area geografica di riferimento



Tutto il territorio nazionale

A chi è rivolto

Startup innovative già costituite ➤

Team di persone





A chi si rivolge

Startup innovative di micro e piccola dimensione costituite da **non più di 60 mesi** iscritte alla sezione speciale del registro delle imprese delle Camere di Commercio.

Persone fisiche che vogliono costituire una startup innovativa. La costituzione della nuova società sarà richiesta solo dopo l'approvazione della domanda di ammissione alle agevolazioni

Imprese straniere che si impegnano a istituire almeno una sede in Italia e i cittadini stranieri in possesso dello **start up VISA**





Requisiti per le startup innovative (art.25 del D.L. 179/2012)

Le società devono:

- essere costituite in forma di società di capitali da non più di 60 mesi
- avere sede in Italia
- non essere quotate e costituite da una fusione, scissione societaria o a seguito di cessione di azienda o di ramo di azienda
- avere un valore della produzione, dal secondo anno, non superiore a 5 milioni di euro
- non distribuire utili
- avere come oggetto sociale prevalente lo sviluppo, la produzione o commercializzazione di prodotti o servizi innovativi ad elevato valore tecnologico





Inoltre l'azienda deve possedere **almeno uno** dei seguenti requisiti:

- spese in ricerca e sviluppo uguali o superiori al 15% del maggiore valore fra costo e valore totale della produzione della startup innovativa
- almeno 1/3 del personale con esperienza pluriennale di ricerca o dottorato (o i 2/3 del personale in possesso di laurea magistrale)
- titolare di almeno una privativa industriale (brevetto, licenze, sw, ecc.)

Per verificare se una società ha tutti i requisiti consultare il sito **startup.registroimprese.it**



Le condizioni di finanziamento >

- **70% delle spese**
- **80% delle spese se startup giovane o rosa**
- **Tasso zero**
- **Senza garanzie**
- **Rimborso in 8 anni con avvio “ritardato”**
- **Quota a “fondo perduto” in alcune regioni**
- **Servizi di tutoraggio tecnico-gestionale**



SMART &
START
ITALIA

WI-FI



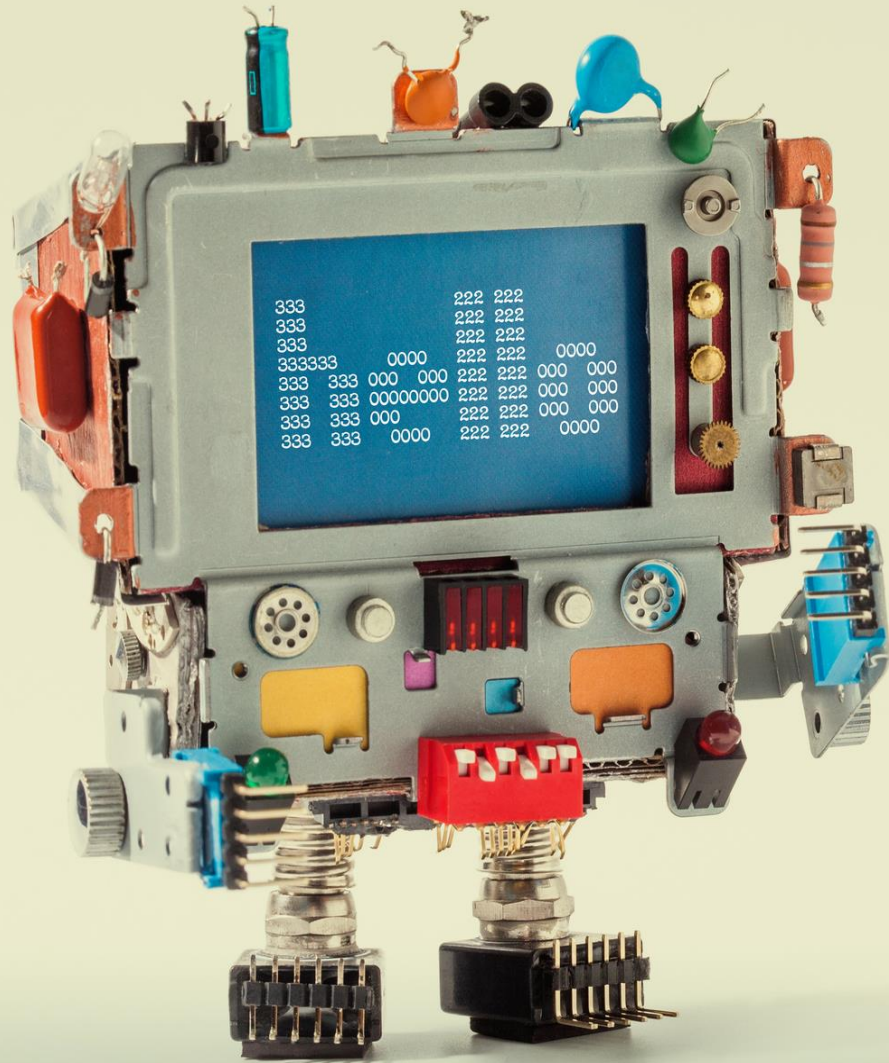
Le agevolazioni

- **Finanziamento a tasso 0 fino al 70%** delle spese e/o costi ammissibili.
- **Finanziamento fino all'80%** se la startup è **interamente costituita da giovani under 36 e/o donne**, o se tra i soci c'è un **dottore di ricerca** da non più di 6 anni, impegnato stabilmente all'estero da almeno 3 anni in attività di ricerca o didattica.
- **Le startup localizzate in Abruzzo, Basilicata, Calabria, Campania, Molise, Puglia, Sardegna e Sicilia restituiscono solo l'80%** del mutuo agevolato ricevuto e, di fatto, godono di una componente a **fondo perduto**.
- Alle imprese **costituite da meno di 12 mesi** offriamo un **programma di tutoring** personalizzato affiancando al neo-imprenditore **un tutor** per rafforzare le sue competenze e guidarlo al miglior utilizzo degli incentivi.

Il finanziamento non è assistito da garanzie reali e ha una durata massima di **8 anni**.

Il rimborso inizia **dopo 12 mesi** dall'ultima quota di finanziamento ricevuta.





Quali programmi di investimento

- **Alto contenuto tecnologico e innovativo**
- **Economia digitale**
- **Valorizzazione della ricerca**



Cosa si può fare?

Realizzare progetti di sviluppo imprenditoriale con uno dei seguenti requisiti:

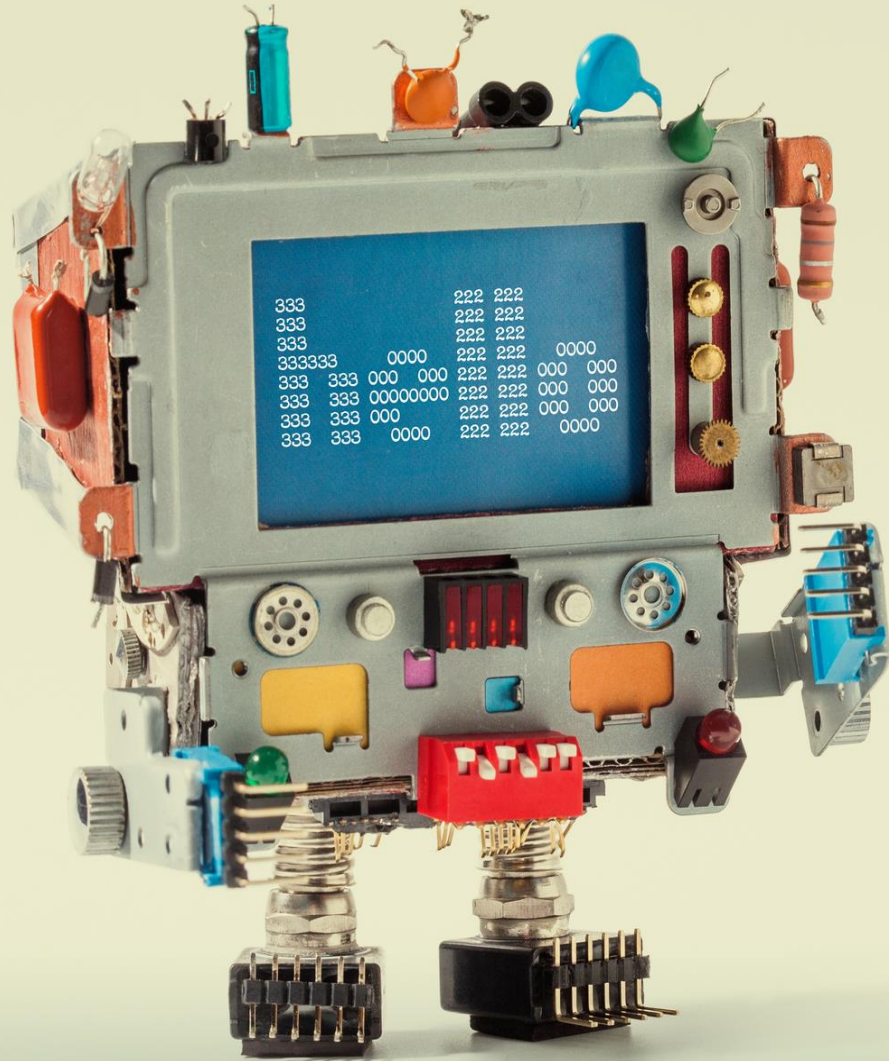
- **forte contenuto tecnologico** e innovativo
- mirati allo sviluppo di prodotti, servizi e soluzioni nel campo **dell'economia digitale**
- rivolti alla **valorizzazione dei risultati della ricerca** pubblica e privata (ad es. sono agevolabili gli *spin off da ricerca*)

Il **programma di spesa deve essere compreso** tra **100.000 e 1,5 milioni** di euro

Cosa non si può fare?

- svolgere attività di produzione primaria di prodotti agricoli, attività nel settore carboniero, attività di sostegno all'export
- Iniziative imprenditoriali controllate da **soci che controllano** imprese con analoga attività cessata nei 12 mesi precedenti la domanda





Le spese (➤)

- **Spese di investimento**
- **Spese di gestione**
- **Spese comprese tra 100K e 1.500K €**



Spese finanziabili 1/2

- Impianti, macchinari e attrezzature tecnologiche o tecnico scientifiche (nuove di fabbrica)
- componenti HW e SW
- Brevetti, marchi e licenze
- certificazioni, know-how, conoscenze tecniche non brevettate
- progettazione, sviluppo, personalizzazione e collaudo di soluzioni architettoniche informatiche e di impianti tecnologici produttivi, consulenze specialistiche tecnologiche e interventi correttivi e adeguativi.
- Marketing e web marketing

Le spese devono essere sostenute dopo la presentazione della domanda e realizzate entro 24 mesi dalla stipula del contratto di finanziamento.





Spese finanziabili 2/2 - Gestione

- costi salariali per personale dipendente e collaboratori (di cui art 25 DL 179/2012)
- licenze e diritti per titoli di proprietà industriale
- licenze per l'utilizzo di SW
- servizi di incubazione e accelerazione
- canoni di leasing, costi di affitto e quote di ammortamento di impianti macchinari e attrezzature tecnologiche
- interessi su finanziamenti esterni

I costi devono essere sostenuti dall'impresa beneficiaria nei 24 mesi successivi alla data di stipula del contratto di finanziamento.





Cosa valutiamo

- **Team**
- **Innovatività**
- **Vantaggio competitivo**
- **Sostenibilità economica**
- **Fattibilità tecnologica**





Presenta la domanda online

smartstart.invitalia.it



I tempi

Rispondiamo in 40 giorni



Come possiamo aiutarvi

invitalia.it

webinar

848.886.886

www.PONIC.gov.it

1 Contatta il
numero azzurro
848 886 886



2 Durante l'intervista telefonica
potrai capire se ci sono le
condizioni per andare avanti

3 **SE NON È TUTTO CHIARO**
Se non hai ancora le idee chiare
scrivi a **info@invitalia.it** o guarda
i tutorial su **Smart&Start**

848 886 886

4 **SE È TUTTO CHIARO**
Riceverai il link della scheda
contatto: compilala spiegando bene il
tipo di supporto/approfondimento di
cui hai bisogno e inserisci i tuoi
contatti (telefono e mail)



5 Invitalia esamina tutte le schede
contatto, le invia agli uffici
competenti che ti contatteranno
in breve tempo per **fissare il primo
appuntamento**

